

Lavan Tablo Company

Lavan Industrial Group

•Flexible

- Circuit breaker or fuse switch protection
- Integrated remote control and monitoring unit available

• Economical

- Compact
- Fast and simple operation
- Maintenance free
- Standard design

• Safe and environmental friendly

- Simple operation
- Arc suppressor available
- Recyclable
- Manufactured according to ISO 9001 and ISO 14001



GIS – RING MAIN UNIT Type Safe Unit 12/24 kV 630 A



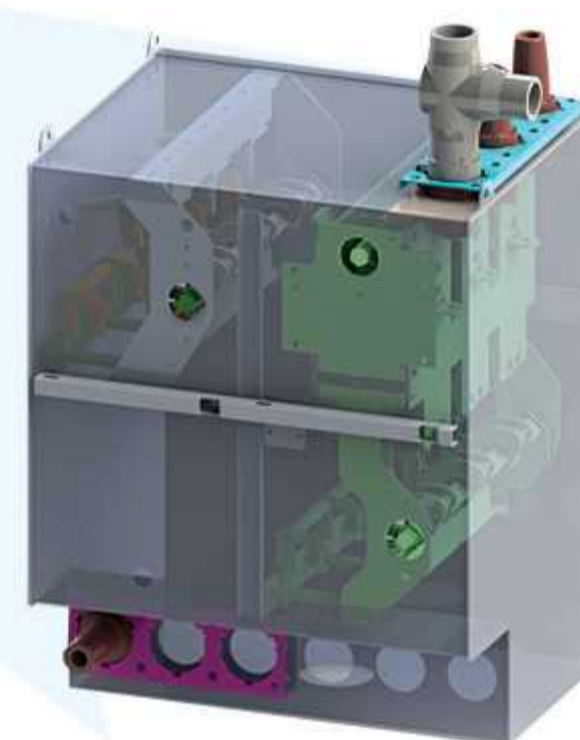
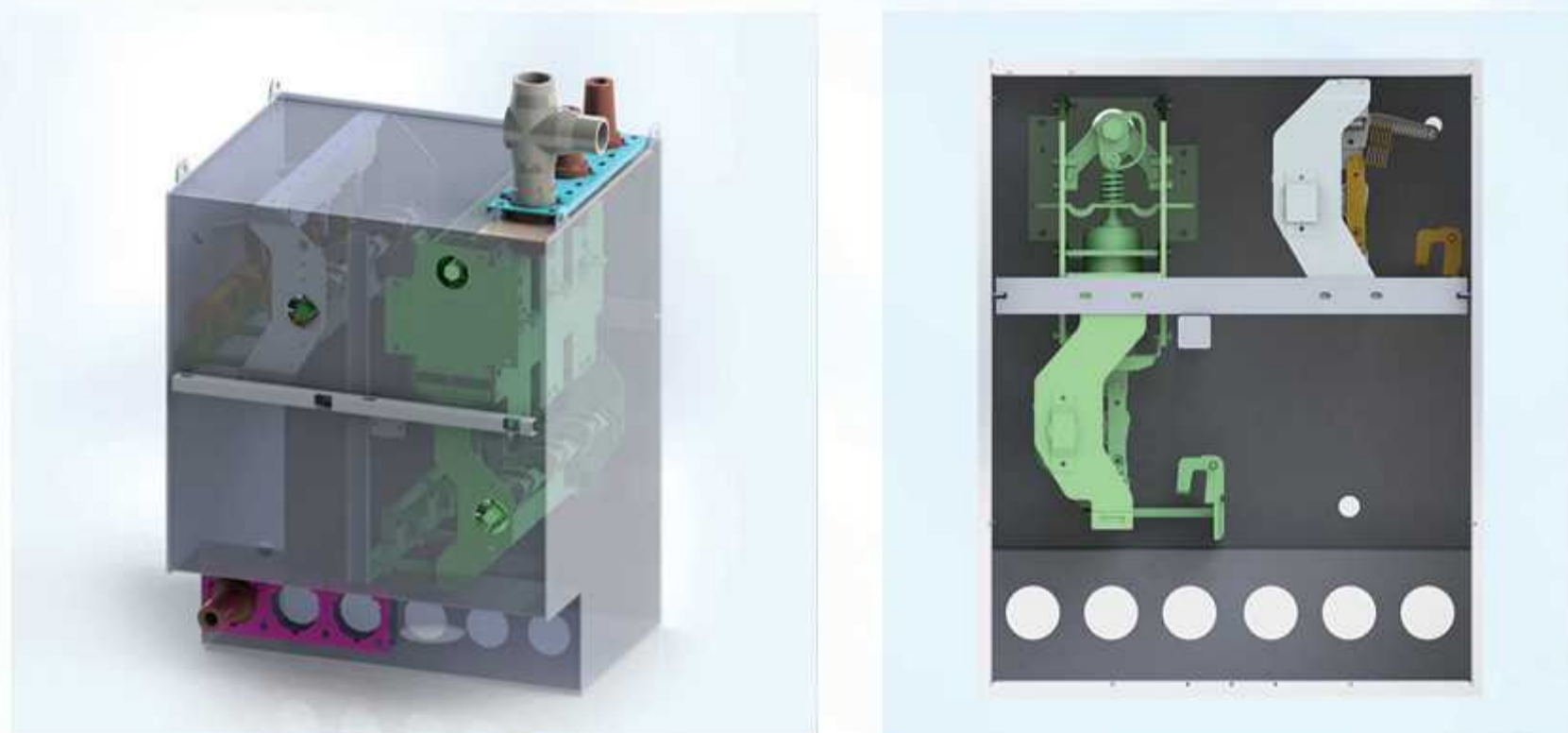
www.lavantablo.com

Technical Specification		C - Module		F - Module		V - Module	
		Load breaker Switch Disconnecter	Earthing Switch	Switch Fues	Downdream Earthing Switch	Vacuum Circuit Breaker	Earthing Switch
Rated voltage	KV	12/24	12/24	12/24	12/24	12/24	12/24
Power frequency withstanding voltage(kv)	KV	28/50	28/50	28/50	28/50	28/50	28/50
Impulse withstand voltage kv	KV	95/125	95/125	95/125	95/125	95/125	95/125
Rated current	A	630/630		see ²⁾		200/200	
Breaking capacitie:							
Closed loop	A	630/630					
Off load cable charging	A	135/135					
Off load transformer	A			20/20			
Earth fault	A	200/150					
Earth fault cable charging	A	115/87					
Short circuit breaking current	KA			see ³⁾		16/16	
Making capacity	KV	52.5/40	52.5/40	see ³⁾	12.5/12.5	40/40	40/40
Short time current 1 sec	KV					16/16	
Short time current 3 sec	KV	21/16	21/16			16/16	16/16
		1) 38 kv on request				3) Limited by High Voltage	
		2) Depending on the current rating of the fues				fues links	

تابلو GIS – RING MAIN UNIT تیپ Safe Unit ۱۲/۲۴ کیلوولت ۶۳۰ آمپر

ویژگی های تابلو Safe Unit با ولتاژ ۱۲/۲۴ کیلوولت ۶۳۰ آمپر:

- قابل انعطاف
- حفاظت با فیوز یا دژنکتور
- با قابلیت مانیتورینگ و کنترل از راه دور
- مقرون به صرفه بودن
- کمپکت
- عملکرد سریع و آسان
- بدون نیاز به تعمیر و نگهداری
- طرح استاندارد
- ایمن و دوستدار محیط زیست
- عملکرد آسان
- قابلیت خاموش کنندگی Arc
- قابل بازیافت
- ساخته شده طبق ISO9001 و ISO14001



مشخصات فنی		نوع C		نوع F		نوع V	
		کلید قابل قطع زیربار	ارتینگ سوئیچ	سوئیچ فیوز	ارتینگ سوئیچ	دژنکتور	ارتینگ سوئیچ
ولتاژ نامی	KV	12/24	12/24	12/24	12/24	12/24	12/24
ولتاژ استقامت اسمی با فرکانس شبکه	HZ	28/50	28/50	28/50	28/50	28/50	28/50
ولتاژ قابل تحمل پیک ضربه	KV	95/125	95/125	95/125	95/125	95/125	95/125
جریان نامی	A	630/630		see ²⁾		200/200	
ظرفیت قطع							
حلقه بسته	A	630/630					
تخلیه جریان کامل در حالت بی باری	A	135/135					
ترانسفورماتور در حالت بی باری	A			20/20			
خطای زمین	A	200/150					
تخلیه جریانی شارژ خازنی کابل	A	115/87					
جریان قطع در حالت اتصال کوتاه	KA			see ³⁾		16/16	
ظرفیت وصل	KV	52.5/40	52.5/40	see ³⁾	12.5/12.5	40/40	40/40
جریان اتصال کوتاه ۱ ثانیه	KV					16/16	
جریان اتصال کوتاه ۳ ثانیه	KV	21/16	21/16			16/16	16/16

۱ - ۳۸ کیلو ولت براساس نیاز مشتری
۲ - بسته به میزان جریان فیوزها
۳ - محدود شده توسط اتصالات فیوز ولتاژ بالا